



Das Balancing von Team Orion LiPo Car Akkus

Durch das hohe Qualitätsniveau der Team Orion LiPo Akkus, kommt es in der Praxis nur ganz selten vor, dass die Packs balanciert werden müssen. Dies kann dann erforderlich sein, wenn der Akku falsch behandelt worden ist oder bereits mehr als 100 Lade- / Entladezyklen hinter sich hat.

Erste Anzeichen für ein erforderliches Balancieren der Zellen können sein:

- Kürzere Betriebszeit des Modells
- Fehlermeldung des Ladegerätes beim Laden
- Zu geringe Spannung, zu wenig Power im Modell

Falls eines dieser Symptome auftritt, muss die Spannung der beiden Zellen mit einem Voltmeter wie folgt gemessen werden:

1. Die Minuspol Prüfspitze mit dem Minuspol des Akkus verbinden.
2. Die Pluspol Prüfspitze mit dem Balancer-Anschluss des Akkus verbinden.

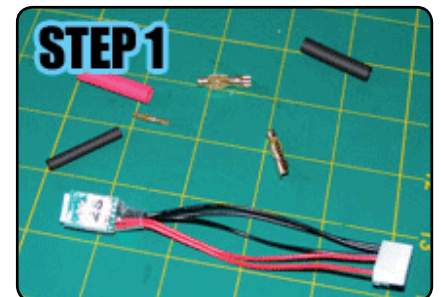
Jetzt können Sie die Spannung der ersten Zelle ermitteln und notieren.

3. Die Pluspol Prüfspitze mit dem Pluspol des Akkus verbinden.
2. Die Minuspol Prüfspitze mit dem Balancer-Anschluss des Akkus verbinden.

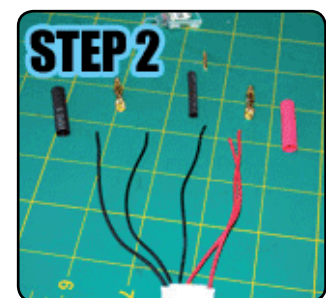
Jetzt erhalten wir die Spannung der zweiten Zelle. Beide Zellen-spannungen dürfen um maximal 0,03V von einander abweichen. Eine voll geladene Zelle sollte wenigstens 4,15V haben und im entladenen Zustand niemals weniger als 2,7V.

Wenn die Zellen eine größere Spannungsdifferenz als 0,03V aufweisen, müssen sie EINZELN geladen werden. Dazu werden die Ladekabel wie die Prüfspitzen des Voltmeters angeschlossen, um jede Zelle einzeln zu behandeln. Stellen Sie Ihr Ladegerät dabei auf 1 Zelle, 3,7V ein und wählen Sie einen Ladestrom von 1C.

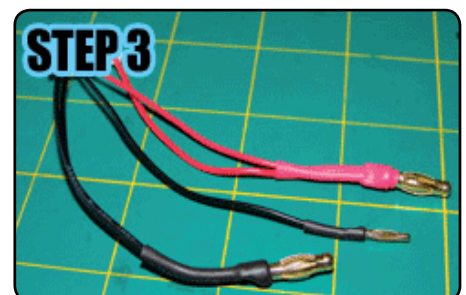
Wenn beide Zellen geladen sind, ist das Akkupack balanciert und wieder einsatzbereit. Wenn Sie ein Balancer-Ladegerät verwenden, können Sie diesen Vorgang auch über ein spezielles Balancer-Kabel durchführen. Nachfolgend wird gezeigt, wie so ein Balancer-Kabel hergestellt werden kann.



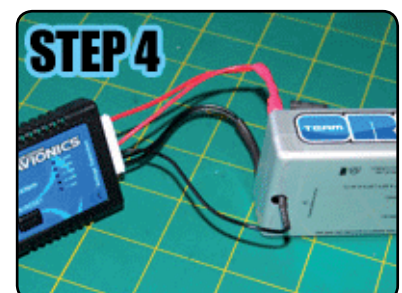
Sie benötigen ein für Ihr Ladegerät passendes 2S Balancerkabel, 2x 4 mm Gold-Kontaktstecker und 1x 2mm Gold-Kontaktstecker.



Schneiden Sie den Akkuanschluss des 2S Balancerkabels ab und ermitteln Sie die Kabelbelegung für Plus- / Minuspol und Balancing.



Löten Sie die 4 mm Gold-Kontaktstecker an die Plus- / Minuspol Kabel. Der 2 mm Gold-Kontaktstecker wird mit dem Balancer Port verlötet.



Schließen Sie das angefertigte Balancer-Kabel an Ihr Ladegerät an. Anschließend wird der LiPo-Car Akku wie dargestellt am Kabel angeschlossen. Weitere Hinweise finden Sie in der Anleitung Ihres LiPo-Ladegerätes.